

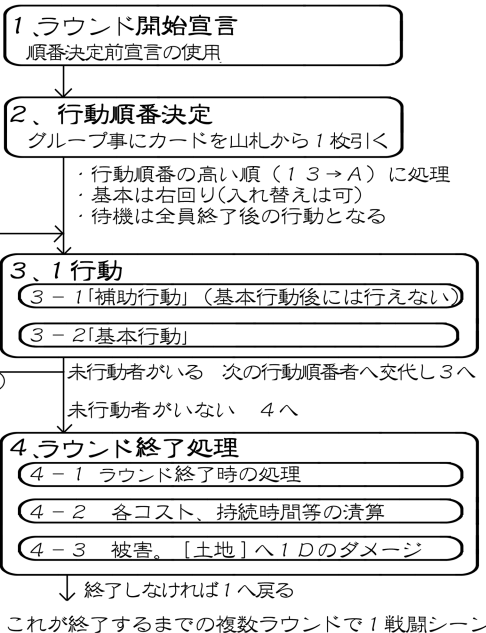
戦闘のシーン

「補助行動」

- ・移動
他のエリアへ移動する
- ・集中 (聖職者限定)
聖獣様 [縁判定] を行なう
- ・その他
「移動タイミング」の《特技》の使用

「基本行動」

- ・移動
他のエリアへ移動する (移動阻害無視)
- ・攻撃行動・近
同じエリアの対象を攻撃する。
命中したら [攻撃力・近] を適用
- ・攻撃行動・遠
他エリアの対象を攻撃する。
命中したら [攻撃力・遠] を適用
- ・想いを力に (伝え人限定)
カードを2枚まで交換できる
- ・その他
行動タイミング《特技》
長くかかる作業 (1分目安)
行動の後に移動は行えない



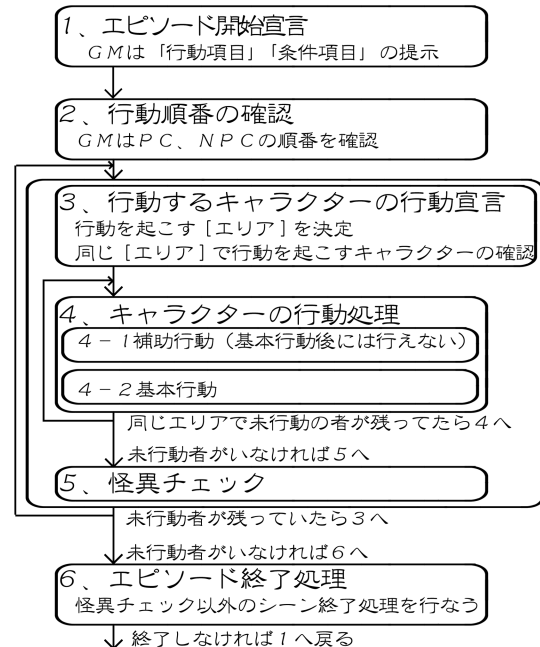
問題解決のシーン

「補助行動」

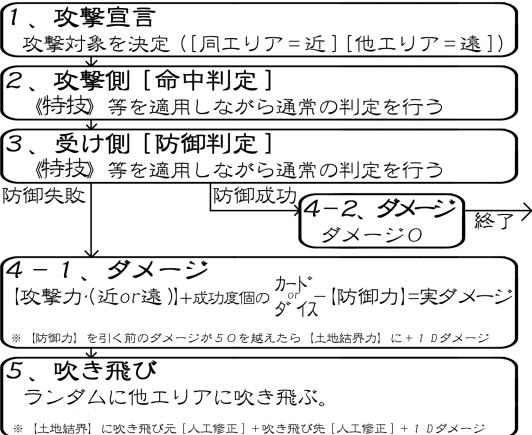
- ・特技の使用
補助行動タイミングの特技を使用
- ・その他
GMが補助行動と指定した行動

「基本行動」

- ・行動項目
行動項目を行う
- ・特技の使用
基本行動タイミングの特技を使用
- ・その他
GMが基本行動と指定した行動



特殊シーン用サマリー



攻撃の手順

タイトル	区分: <input checked="" type="checkbox"/> 行動項目 <input type="checkbox"/> 条件項目	指定エリア	目標値	達成成功率	人口修正の適用
情報収集：虚無の弱点を探る		指定無	12	2	多いと有利
情報1：虚無の弱点は太刀である。この町のどこかに封印の太刀がある。 情報2：虚無を封印する太刀は「No.6 神社」にある。 →「虚無封印の太刀を借りる」が発生					

タイトル：その項目のタイトル
項目：行動項目 = 基本行動を消費する。条件項目 = 一定条件で発動、行動を消費しない。
指定エリア：その行動を行う際に指定されたエリア。無なら何処でも可。
目標値：判定が必要な項目は目標値が明記。判定で成功しないと行動が失敗となる。
達成成功率：達成成功率が必要な項目は達成成功率が明記。
 情報が徐々に分かるなど、段階で少づつ効果のあるものもある。
人口修正の適用：少ないと有利 = [達成値] + [-1 × 人口修正]
 多いと有利 = [達成値] + [人口修正]
 無 = 修正無く、達成値がそのまま適用される。
詳細：その項目の詳細。
 情報のように成功すると得られる (公開される) もの
 作業のように既に効果の分かる (初めから公開される) ものがある。

項目とは